

行政院青年輔導委員會
協助大專校院提升青年就業力實施計畫
成果報告書

計畫辦理年度：101 年度

主辦學校/單位：國立東華大學華文文學系

工作計畫名稱：

補助類別：【提升青年就業力各項工作計畫】

申請項目：(請勾選)

☐ 職涯探索

☐ 產業趨勢講座

☒ 企業參訪

☐ 職涯扎根活動(高中職學生生涯規劃研習)

聯絡人姓名：伍佳雯

任職單位：國立東華大學華文文學系

職稱：助理

學校地址：(97401) 花蓮縣壽豐鄉志學村大學路二段 1-17 號

電話：(03) 8635262 分機：

E-mail：sl@mail.ndhu.edu.tw

一、計畫目標：除計畫目標文字外，另需勾選本計畫可達到以下何項共通職能指標（可複選）

1. 協助同學對文化創意產業的認知。
2. 加強同學對該產業職場倫理之認知與就業必備之正確職業態度。
3. 提早與文化創意產業人接觸建立第一印象，為畢業後就業作準備。

☒ 表達溝通能力

☐ 問題解決能力

☐ 團隊合作能力

☒ 領導統御能力

☐ 自我管理能力

☒ 創新思考能力

☐ 資訊應用能力

☒ 職涯規劃能力

☒ 職場認知能力

☐ 國際宏觀能力

二、參與對象／系科及人數（辦理多場次，請表列各場次人數）：

華文系大學部 4 年級同學為優先，約 60 人。

三、辦理時間及地點：

時間：101 年 4 月 28 日、29 日。（兩天）

地點：花蓮縣內企業（地點如下）

更生日報 | 花蓮市五權街三十六號

洄瀾電視台 | 花蓮縣吉安鄉吉安路一段 135 號

鳳林花手巾植物染工坊 | 花蓮縣鳳林鎮中華路 164 號

吉林茶行 | 花蓮縣瑞穗鄉舞鶴村迦納納二路 169 號

四、進行方式及內容說明：（申請補助項目為職涯探索及職涯扎根者，請註明使用測驗之名稱及出版單位）

為加強學生走出校園從實際的工作過程中瞭解文化產業的內部運作，將安排同學至新聞傳播業文創產業相關職場參訪，進行接觸、溝通，並提供參訪、解說、與各企業雙向座談 1 小時等相關行程。

五、活動流程／課程師資配當表／師資表：（附件 1）

六、工作團隊（含分工說明）：

工作職別	工作人員	分工說明
系主任	須文蔚老師	審核活動規劃
導師	游宗蓉老師、黃宗潔老師	輔導大四同學生涯規劃

學生事務組	劉秀美老師、游宗蓉老師	協助規劃職涯輔導活動
助理	張心怡小姐、伍佳雯小姐	規劃活動、處理行政程序
班代	張奕文同學	宣傳活動及集合同學

七、大專青年擔任輔導員機制：(職涯探索扎根活動選項)

八、時程管控方式：(最遲於 11 年 11 月 25 日前結案)

2011 年 12 月申請

2012 年 4 月辦理

2012 年 5 月結案

九、成效評估調查表：參考(附件 2)

十、成果報告：

隨著數位時代的來臨，源自創意或文化積累，透過智慧財產的形成與運用，具有創造財富與就業機會潛力，並促進整體生活環境提升的文化創意產業應運而生。本系的課程整合了文學、文化研究、傳播、藝術等多重領域知識，以跨領域的整合性架構下，提供有志於新聞傳播、出版、文化創意產業...等實務工作的學子，基礎的觀念認知與實務訓練。

本系預期讓參與各項活動的學生未來不管是進入職場就業或進修深造，都能在在學期間先體驗職場生活及了解。

欲進入職場的同學，可以先體會媒體、創作、廣告等實務界，往後可更積極參與社會文化的改造。結合本次計畫規劃之實務特性，也非常有利於與產業間的互動與連結。讓本系培養的學生可以投入產業，並先熟悉業界的管道。本系研究所亦開設與實務有關的進階課程，可以對產業相關議題進行研究，以提昇改進產業界的概念層次，產業亦得以提供本系所研究與教學所需的實務資料。此為一般文學領域或文化研究領域科系較少觸及的部份。

參與此計畫活動且欲繼續深造之同學，未來可朝文學研究、文化與社會研究、觀光休閒、電視媒體、公關行銷等多方面深造，可投考之科系包括：中文所、華文所、台文所、以及其他領域與文學相關的研究所，如傳播、新聞、藝術應用、社會文化研究等。

本系將以現有系上課程為基礎，延伸出多方向的觸角。例如加以強化師資、邀請業界講者與增加課程內容的完整度等，讓學院內的文學訓練與業界人士的創意進行對話與交流。在企劃文案的創意發想與地方議題採訪課程設計之下，以團體合作觸發學生構思與協調的潛力。

十一、經費報告表：(附件 2)

十二、其他附件：

第一天 活動流程： 2012 年 04 月 28 日（星期六）

時間	課程內容	主持人/主講人	地點
09：30-10：00	東華大學→花蓮市		
10：00-12：00	參訪更生日報，與報社從業人員進行雙向座談	企劃室主任： 曾曦 聯絡人：曾曦主任 03-8340131 轉 202	更生日報
12：00-14：00	午餐		
14：00-14：30	花蓮市→吉安		
14：30-17：00	參訪洄瀾電視台，與電視公司從業人員進行雙向座談	節目部經理： 方家偉 聯絡人：張小姐 03-8573777	洄瀾電視台
17：00-17：30	吉安→東華大學		文一講堂

第二天 活動流程： 2012 年 04 月 29 日（星期日）

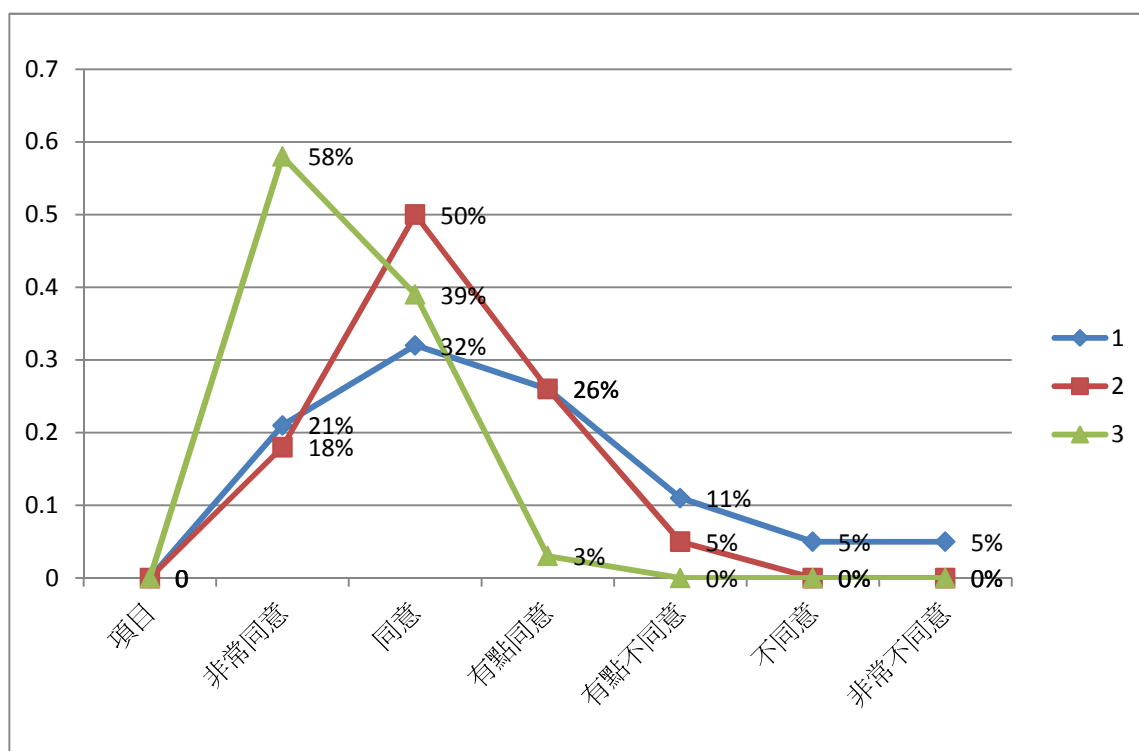
時間	課程內容	主持人/主講人	地點
09：30-10：00	東華大學→鳳林		
10：30-13：00	參訪鳳林花手巾植物染工坊，與工坊相關人員詢問如何推廣植物染與如何文化創意作結合、DIY 染布體驗	茶行經營人員 聯絡人：彭瑋翔 0928085309	吉林茶行
13：00-14：00	瑞穗→鳳林		
14：00-16：30	參訪吉林茶行，與茶行經營人員詢問茶葉的行銷如何與文化創意作結合	染工坊相關人員 聯絡人：蘇經理 03-8760905	鳳林花手巾植物染工坊
16：30-17：30	瑞穗→東華大學		

經費報告表

(一) 經費來源：						
名稱		金額		總經費分配比 (%)		備註
擬申請青輔會補助款		66,700		90%		
學校自籌款		7,410		10%		
學員自付款		0				(請註明元/人)
其他單位補助		0				(請註明補助單位)
合計		74,110				
(二) 各項費用概算：						
科目名稱	單位	數量	單價	擬申請青輔會 補助款	學校自籌款	備註
租車費	輛	4	10000	40000	0	40000
國內平安保險 費	人	55	37	2035	0	2035
餐費	份	54	360	19440		19440
活動手冊印製 費	份	54	130	0	7020	7020
合計				61475	7020	68495

行政院青年輔導委員會協助大專校院提升青年就業力實施計畫
國立東華大學華文文學系 成效評估調查表分析

	項目	非常同意	同意	有點同意	有點不同意	不同意	非常不同意
1	我知道這是青輔會補助本校辦理之「提升青年	21%	32%	26%	11%	5%	5%
2	相較於參加企業參訪（本）活動前，我現在更	18%	50%	26%	5%	0%	0%
3	整體而言，參加企業參訪（本）活動，我感到	58%	39%	3%	0%	0%	0%



對本活動建議統整：

- 1.非常滿意，可多舉辦此類活動。
- 2.有助瞭解產業及職涯規劃。
- 3.時間控管可以更有效率。
- 4.瞭解更多花蓮在地產特色與產業。
- 5.行程可以拉長至三四天。
- 6.除了座談，希望可以有更多的體驗活動。
- 7.企業數可以增加。
- 8.希望有實習機會。
- 9.希望可有更多深度對談和參觀。
- 10.時間更充裕會更好。